



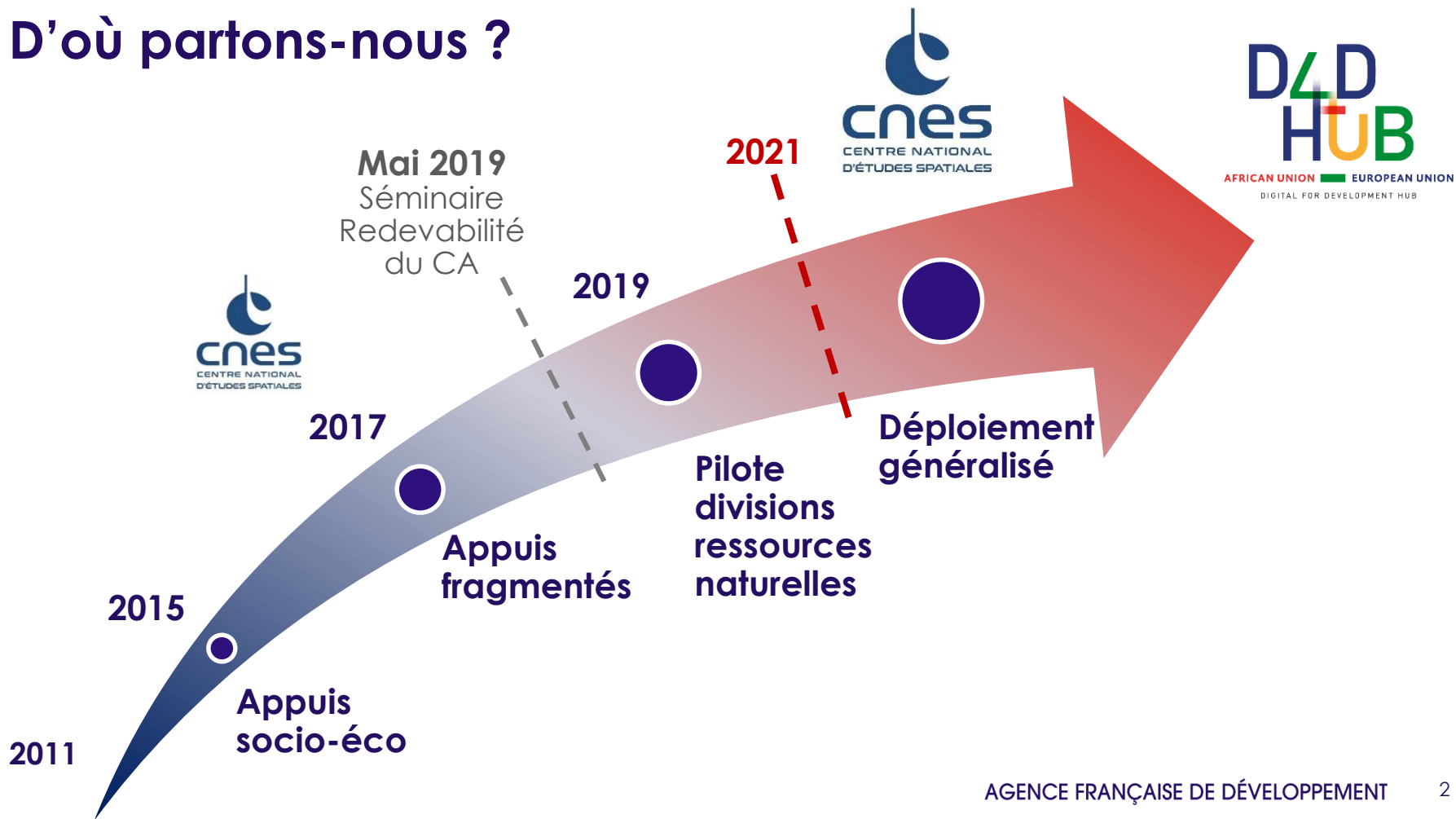
# Construction d'une stratégie géospatiale pour appuyer nos opérations depuis l'espace

Présentation transversale

#MondeEnCommun

AGENCE FRANÇAISE DE DÉVELOPPEMENT

# D'où partons-nous ?



# Pourquoi une utilisation croissante du géospatial ?

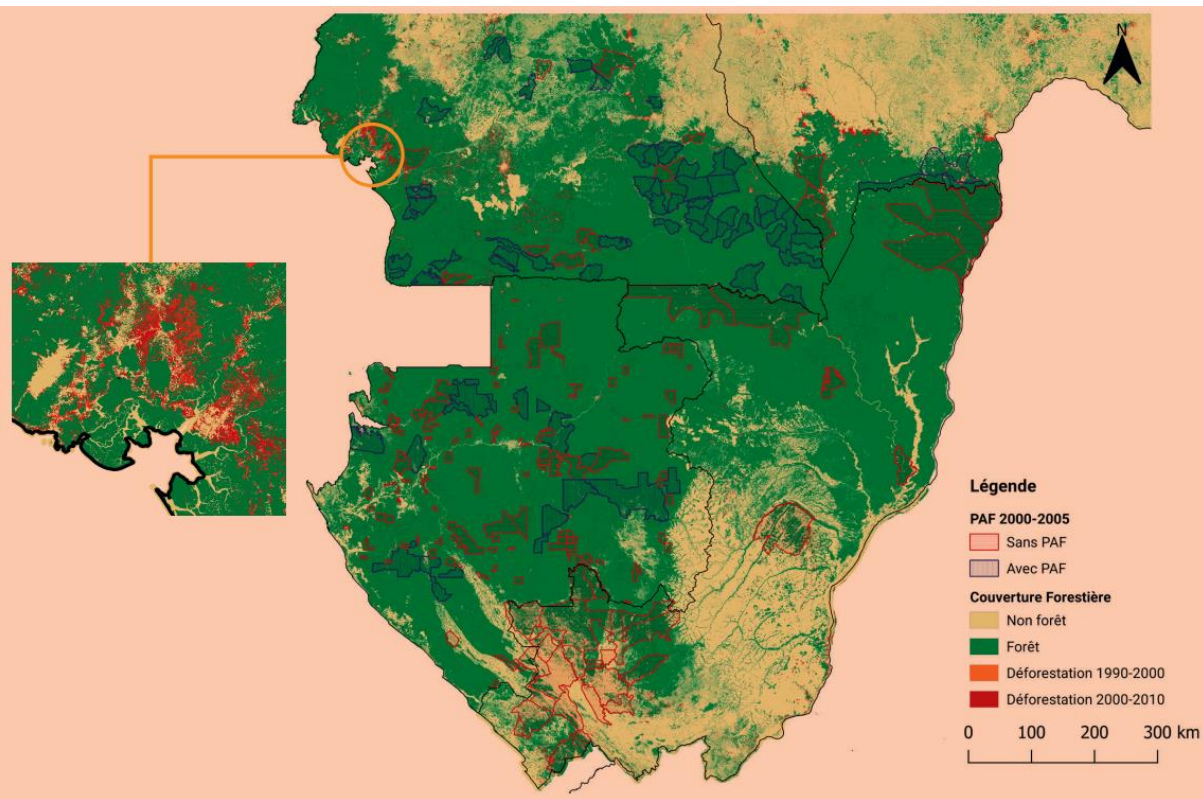
- **Baselines d'indicateurs** améliorant la construction et le suivi des projets, plus facilement comparables d'une géographie à une autre
- Adapté aux nouveaux enjeux : **suivre, analyser, évaluer, communiquer**
- Complément aux moyens de recueil plus traditionnels sur le terrain
- **Gain de temps et d'argent**, surtout sur de vastes étendues géographiques
- **Efficience et qualité** par rapport aux méthodes habituelles
- Adoption d'une **intelligence géographique** doit permettre de mieux répondre à la nature des nouveaux besoins

# Mesure des impacts avec l'utilisation d'un contrefactuel

## Contexte

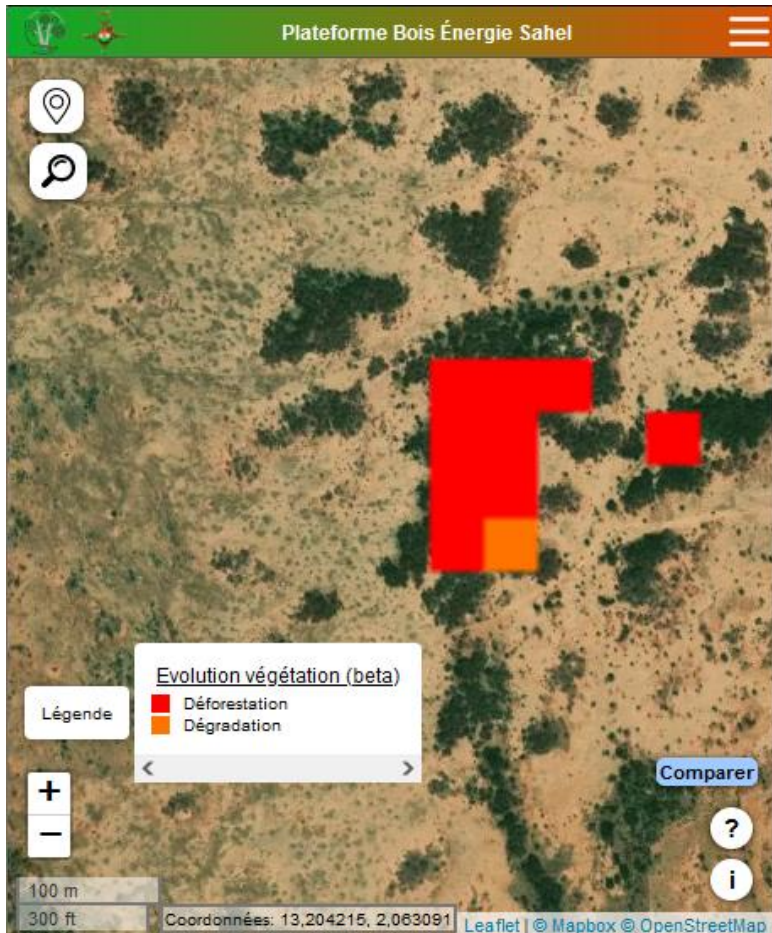
- Bassin du Congo: seconde forêt tropicale du monde et plus important puits de carbone
- La production de bois y est le mode dominant de mise en valeur des forêts
- Intervention : Plans d'aménagement Forestiers (PAFs), soutenus par le groupe AFD
- Données sur les concessions, Atlas forestiers du World Resource Institute (WRI), et sur la déforestation (données satellitaires)

➤ **Evaluation d'impact comparant la déforestation dans les concessions aménagées à celle des concessions actives non aménagées ET similaires**



**Résultat** : A moyen terme, la mise en œuvre de PAFs a permis une baisse de 74 % par rapport à la surface déforestée dans les concessions témoins.



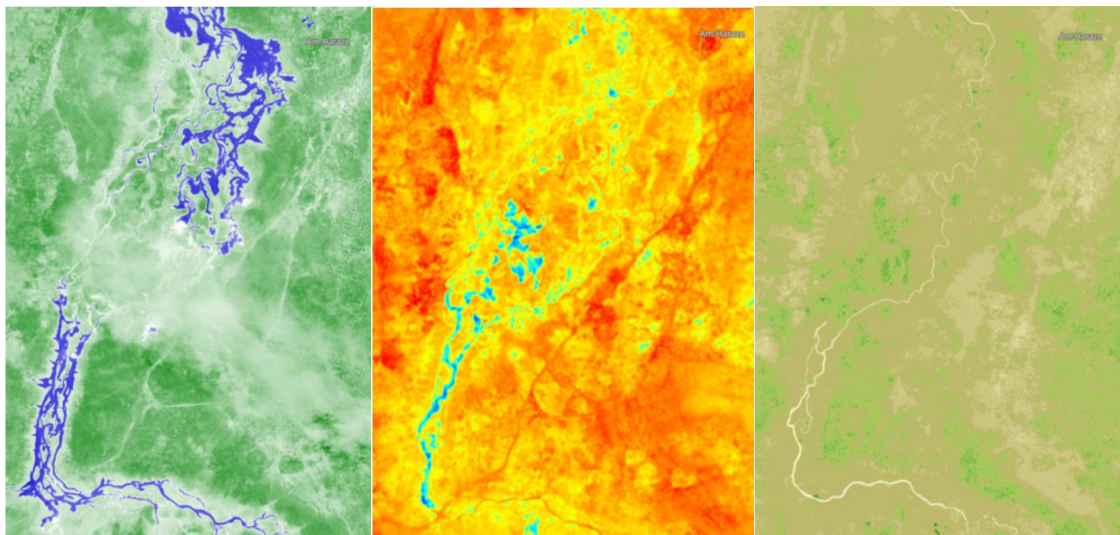


# Automatisation des analyses

- Appui aux **aménagements forestier durable** et à l'augmentation des taux d'équipement et d'usage des solutions de cuisson propres et efficaces au Niger
- Utilisation dynamique de **données satellitaires pour piloter une politique publique** de préservation du capital naturel
- **Innovation ouverte** avec des centre de recherche (CIRAD, INRAN au Niger) et des Entrepreneurs d'Intérêt Général
- **Accompagnement de l'appropriation** de l'innovation sur le terrain

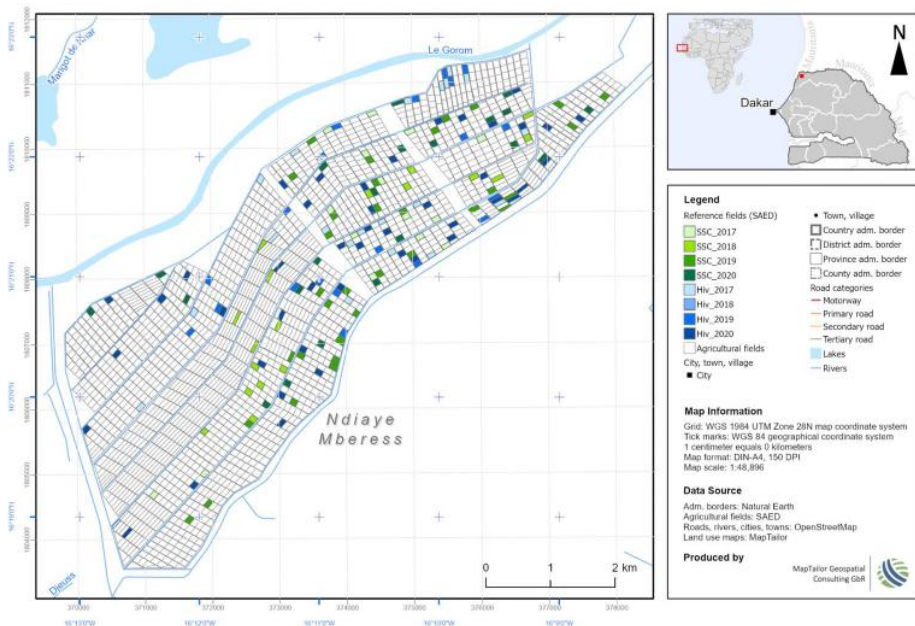


# Evaluer des projets difficile d'accès ou dispersés géo.



- Evaluation d'un projet au Tchad de construction de seuils d'épandage et d'appui à l'exploitation des espaces aménagés
  - Nombreux seuils (200) dans une zone difficile d'accès (orange-rouge)
- 
- **Processus semi-automatique** avec détermination de « vallées de contrôle » et combinaison de données exogènes. Evolution de la couverture végétale, des surfaces réellement submergées, de l'occupation et utilisation des terres

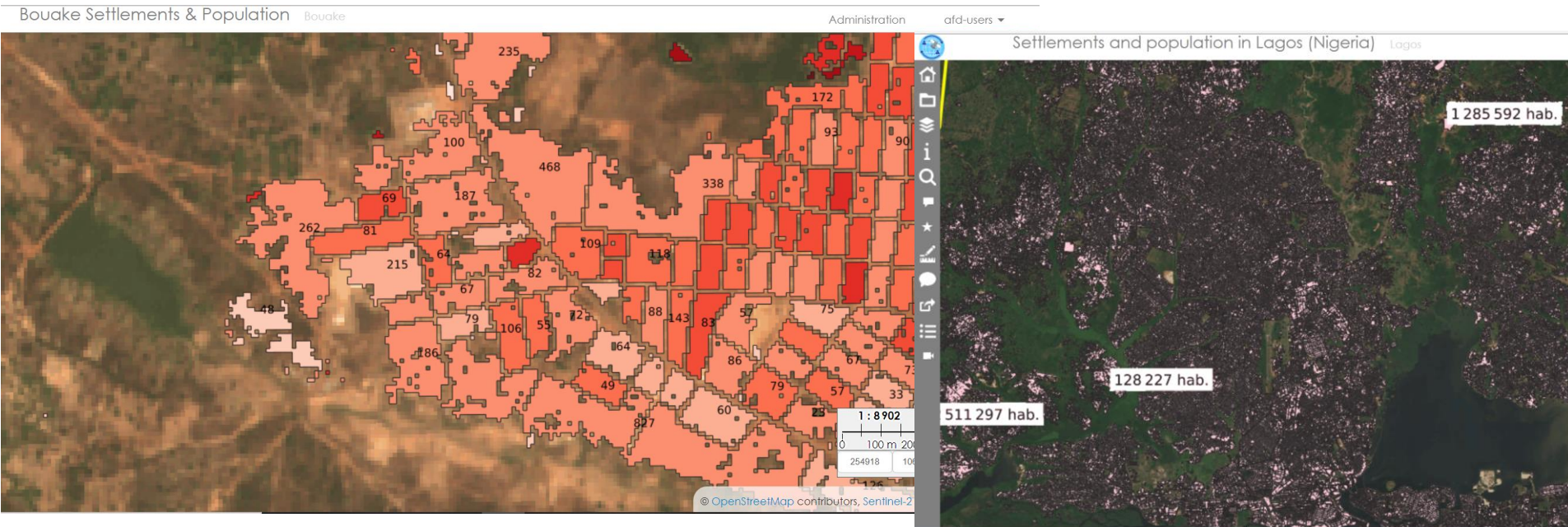
# Mise en place de méthodologies répliquables



- Evaluation des impacts d'un projet au Sénégal en mesurant la superficie et la productivité de parcelles rizicoles entre 2017 et 2020
- Prototype offrant une approche flexible et rentable d'évaluation grâce à des images satellites hautes résolutions : **outil partagé avec la maîtrise d'ouvrage**
- Calibrage des modèles et exploitation des données in-situ

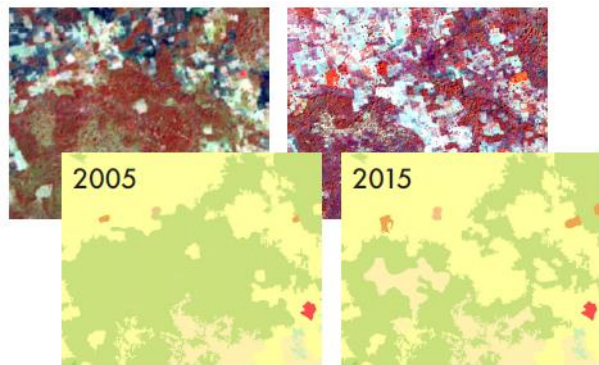


# Compléter une information coûteuse ou difficile à obtenir



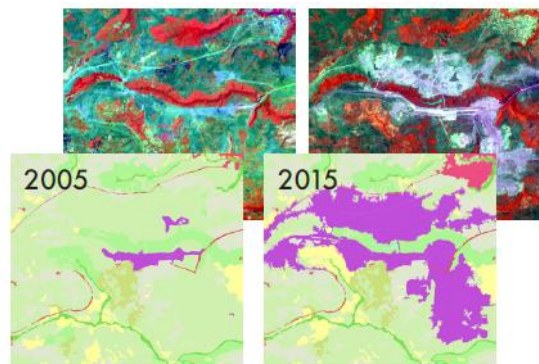
- Analyse de la population (comptage, profil...) en zone urbaine densément peuplée (Lagos) ou en zone rurale (Nord RCI)
- **Substitutions potentielles à de nombreuses enquêtes terrain**

# OCS et zonage agroécologique à l'échelle d'un territoire entier

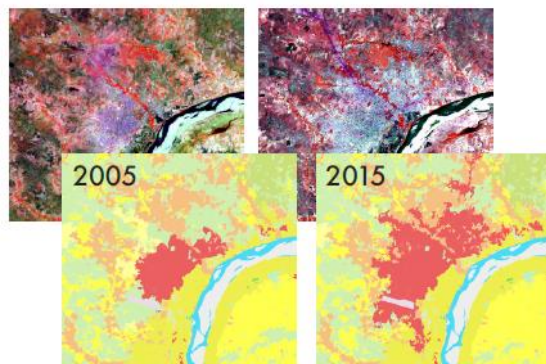


4 Extension agricole sur des savanes arborées à Sareboïdo (préfecture de Koundara)

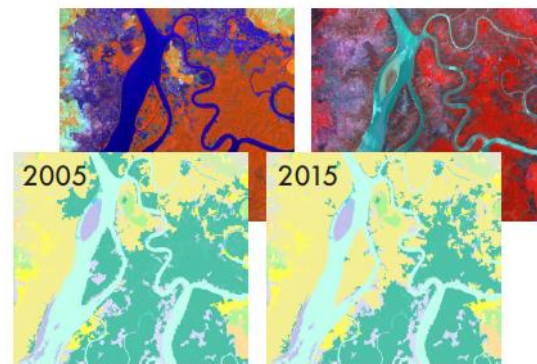
- Projet agro-écologique visant à identifier et quantifier les zones agricoles en Guinée Conakry afin d'estimer le potentiel de terres agricoles dans le pays, et d'obtenir une cartographie de l'occupation du sol et de sa dynamique sur une période de 10 ans.
- Utilité d'un catalogue d'images au niveau national pour produire d'autres types d'analyses et d'exploitations thématiques



5 Extension de la mine de Sangarédi (Préfecture de Boké)



6 Extension de la ville de Siguiri (Préfecture de Kankan)



7 Retrait de la mangrove à Dubreka (Préfecture de Kindia)





# Un portail unique pour accéder aux données géospatiales

## Fonctionnalités

### WebSIG

Cartographie multicouches

Boîtes à outils cartographique

Catalogue de produits et services

### Dataviz

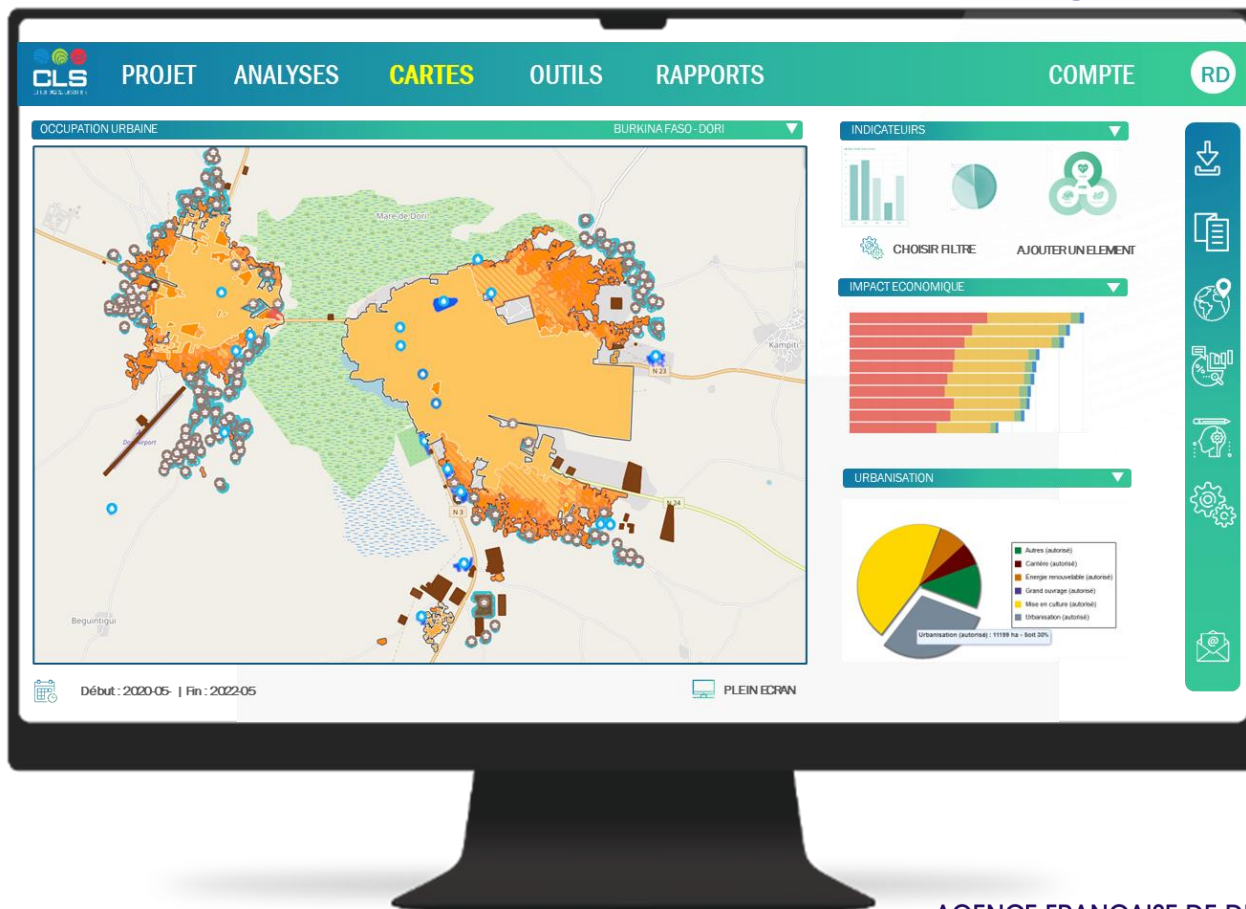
Tableau de bord (KPI, graphiques...)

Intégration de données métier et contextuelles

Rapports (consultation & génération)

Accès différenciés et sécurisés

Partenaires/experts/Public (authentif°/autorisations)



## Offre de Services

Images satellitaires (optique/radar) et données INS

Services à valeur ajoutée (analyses niv-1, 2 & 3)

Indicateurs métier avec options de suivi (Ex : fréquence...)

Intégration de données contextuelles

Disponibilité immédiate des produits livrables et des résultats d'analyse

Services de démo

Communication

# Besoin de centraliser les données et services géospatiaux

- Absence d'un outil opérationnel d'exploitation des données géospatiales
- Besoin de développer un outil qui **centralise un maximum de données et de services**, et dont l'accès à ces services puisse se faire suivant le type de données et d'utilisateurs (différents niveaux de partage et d'accès, de l'open source à un niveau projet)
- Besoin que nos **contreparties puissent**, si elles le souhaitent, aussi intégrer les services géospatiaux développés dans leurs projets (par AO) dans l'outil, les faisant ainsi bénéficier d'économies substantielles liées au développement de cette infrastructure numérique et aux analyses y étant déjà développées-hébergées





# Merci pour votre attention !

Félicien ROQUET  
Coordinateur de la stratégie géospatiale  
[roquet@afd.fr](mailto:roquet@afd.fr)